

# SABA ŞARKI

AKSAK

(♩ = 216)

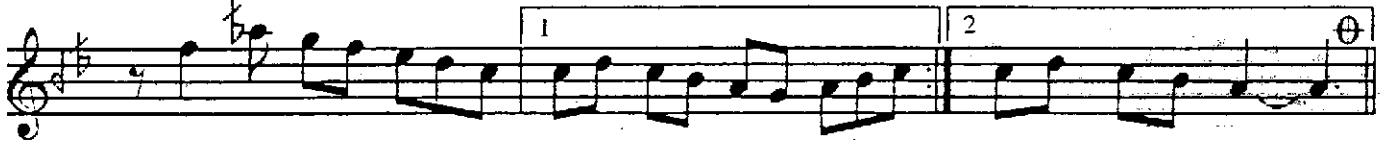
(Sensin bana benden yakın)

Söz ve Müzik :

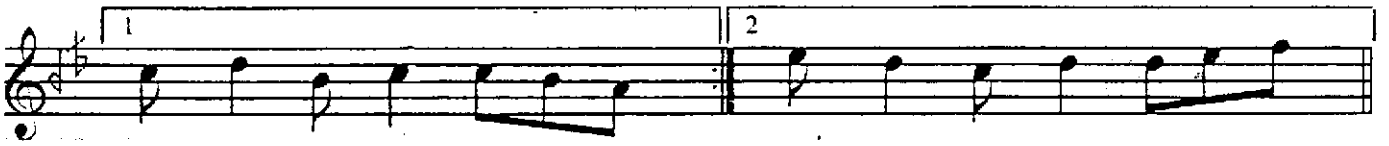
Mediha Şen SANCAKOĞLU



(ARANAĞMESİ)



Sen sin ba na ben den ya kın Ay rı lır mı



çi çek le dal (SAZ) çi çek le dal (SAZ)



Be ni mah zun et me sa kın Git me ca nım



ya nım da kal (SAZ) ya nım da kal (SAZ)



Yok san e ğer kı rı lı rım (SAZ) Ke der ler le



sa rı lı rım (SAZ) Dos ta bi le da rı lı rım



Git me ca nım ya nım da kal (SAZ) ya nım da kal

## SABA ŞARKI

2.Sahife

(Devamı)

Mediha Şen SANCAKOĞLU

Çi çek ler den des te sin sen Şi ir şar kı—

bes te sin— sen— bes te sin— sen

Duy du ğum her ses te sin sen— Git me canım—

yanım da kal (SAZ) yanım da kal (SAZ—) E.B.

(1)

Sensin bana benden yakın  
Ayrılır mı çiçekle dal  
Beni mahzun etme sakın  
Gitme canım yanımda kal

(2)

Çiçeklerden destesin sen  
Şiir şarkı bestesin sen  
Duyduğum her sestestin sen  
Gitme canım yanımda kal

(Nakarat)

Yoksan eğer kırılırim  
Kederlerle sarılırim  
Dosta bile darılırim  
Gitme canım yanımda kal

(Mediha Şen SANCAKOĞLU)